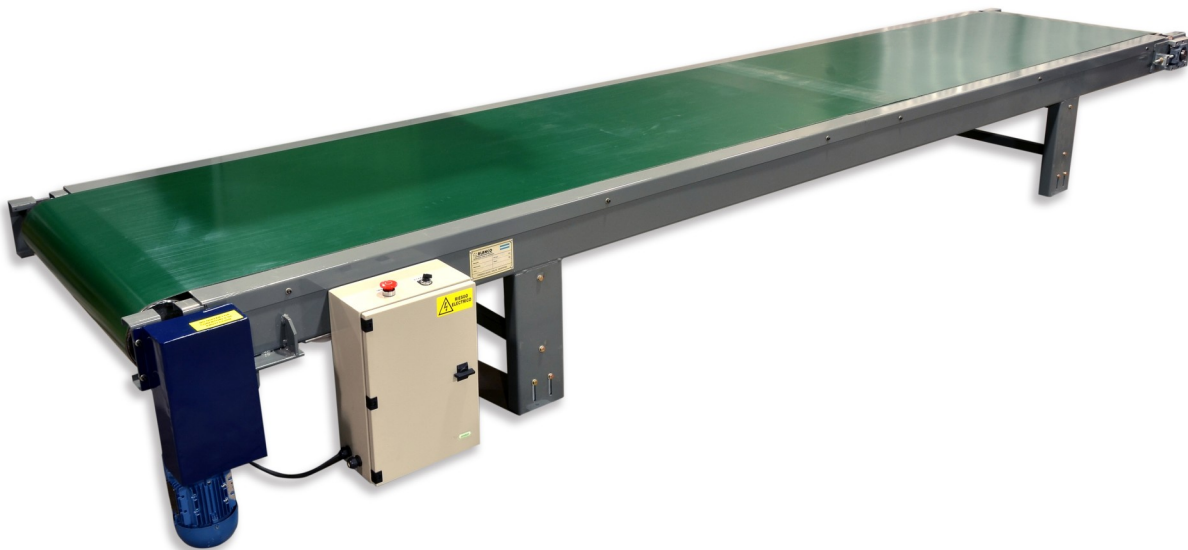


 **BLANCO**
MAQUINARIAS PARA LA MADERA

CINTA DE TRANSPORTE



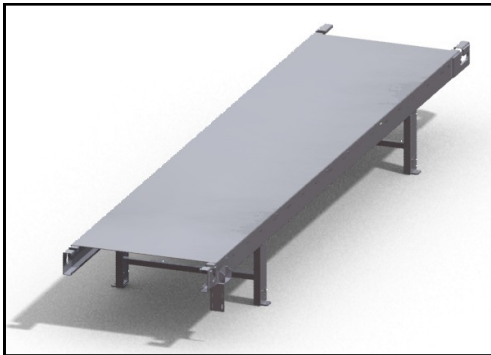
Las imágenes representadas en este documento son puramente indicativas y tienen la finalidad de ayudar en la lectura y la comprensión de los textos. BLANCO no asume ninguna responsabilidad sobre la correspondencia de este documento y el producto en cuestión. Se reserva el derecho de realizar modificaciones para su mejoramiento.

PREMISA

Las cintas transportadoras de la línea TRF, diseñadas y construidas por BLANCO, ponen a disposición del cliente un sistema fácilmente componible y configurable en su dimensionamiento y prestaciones.

Gracias a su concepción modular, se permite modificaciones a función a diversas necesidades particulares.

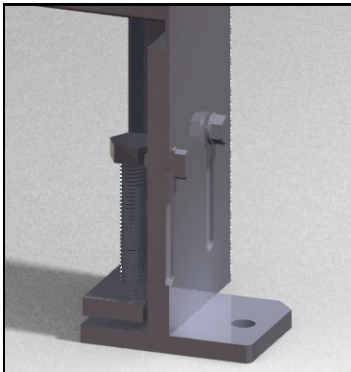
CARACTERISTICAS



Vista general del chasis.

El chasis se construye por medio de perfiles y plegados de hierro. Las cintas transportadoras se solicitan ya unidas, debido a que es posible el desmontaje de las partes necesarias para la instalación de cintas sin fin.

Los largueros y las placas superiores se plantean en función a las dimensiones del transfer y al peso a transportar.



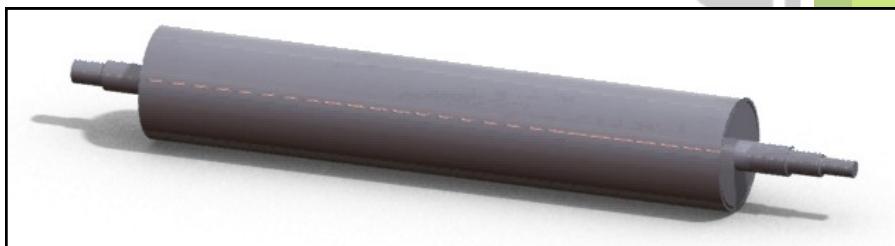
Vista seccional registro de altura.

La nivelación del equipo se realiza fácilmente a través de sus apoyos registrables.

Rango de regulación 60 mm (+30 -30)

A la vez el apoyo es provisto de un agujero d. 12mm para fijación a piso.

Los rodillos son construidos en diferentes diámetros según la concepción del equipo. Integramente realizados en hierro.



Rodillo.



Vista lado tensor.

Sistema de tensado de cinta a través de soportes y correderas mecanizadas, con alto grado de prestación.



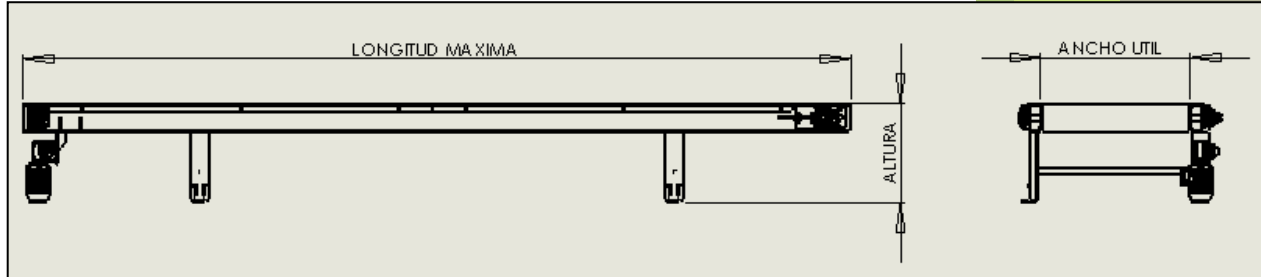
Vista lado mando.

El mando del conjunto se realiza a través de reductor, el cual puede ser instalado mando directo a eje o con transmisión a través de piñones o poleas.
Cobertor en chapa plegada.
El motor puede ser accionado por contactor directo o por variador electrónico de velocidad.

Pintura sintético industrial RAL 7005.
Zincado electrolítico de piezas menores.

COMO SOLICITAR SU PRESUPUESTO

Los datos necesarios para un presupuesto lo podemos resumir con la siguiente proforma:



| DATOS | |
|--|--|
| LONGITUD MAXIMA | (milímetros) |
| ALTURA | (milímetros) |
| ANCHO UTIL | (milímetros) |
| PESO A TRANSPORTAR | (kg) |
| TIPO DE ACCIONAMIENTO | (a velocidad fija o variable) |
| VELOCIDAD FIJA | (mt/min) (solo si es a velocidad fija) |
| RANGO DE VELOCIDAD | (mt/min) (solo si es a velocidad variable) |
| BARANDAS LATERALES | (con a sin) |
| ALTURA DE BARANDAS | (mm) (solo si es provisto de barandas) |
| DESCRIPCION SINтетICA DEL PRODUCTO A TRANSPORTAR | |
| DESCRIPCION DE USO | |
| COMENTARIOS Y OBSERVACIONES ADICIONALES | |

CONSTRUCTOR

BLANCO

MAQUINARIAS PARA LA MADERA

Grandoli y Alem.

2123 – Fuentes

Santa Fe – Argentina

Tel/fax: 03464-493941

E-mail: info@blancomaquinarias.com.ar

Sitio Web: www.blancomaquinarias.com.ar